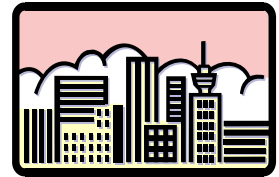


No.297 15 de agosto, 2006

ポルトガル語版

Notas de Inazawa



Você pode ler as “Notas de Inazawa” na internet.

Por favor acesse o Home Page da Associação internacional dos amigos de Inazawa. <http://www.iifa.jp/portuguese.html>

INFORMAÇÕES GERAIS

Treinamento no caso de terremoto. Participe !

Dia 27 de agosto (domingo) das 8:30 as 10:00 hs nas escolas ginasiais de Inazawa.

Vamos preservar os parques, através das boas maneiras !

- Não deixe o seu lixo no parque, leve-o consigo.
- Quando levar o seu cão para passear, limpe a sujeira que ele fizer e coloque a coleira para que ele não escape.
- Preserve o patrimônio público.

EVENTOS

18ª. Maratona da cidade de Inazawa

12 de novembro (domingo)

recepção: 7:30 hs a 8:30 hs

Cerimônia de abertura: 8:30 hs

(Ocorrerá mesmo mesmo em caso de chuva, mas a cerimônia de abertura será cancelada)

Em caso de chuva as inscrições serão até 30 minutos antes do início de cada categoria.

Local: Estádio atlético esportivo

Informações: Secretaria do Comitê executivo de Maratona da cidade de Inazawa – Secretaria da Associação esportiva da cidade de Inazawa.

(492-8268 Inazawa-shi asabu-cho 5-1 Sogo Taiiku-kan nai) 0587(34)6318, Fax: 0587(34) 6328, Email- sports@city.inazawa.aichi.jp

Categoria: 10km • 3km • 2,5km ... 2,500 pessoas, Jogging. . . 1,000 pessoas

Participante: pessoas saudáveis, que possam completar a trajetória. (para a categoria de 10km completar em até 70 min., 7km em 45min.)

Inscrições: Maiores da idade escolar do colegial (preencher o formulário B), pagar a taxa No correio até o dia 15 de setembro. Entregar na Secretaria da Associação esportiva da cidade de

Inazawa, Shimin Centa, Ginásio de esportes de Sobue-cho e Heiwa-cho. Estudantes do primário e ginásio (preencher o formulário A). Os estudantes do primário e ginásio que estudam dentro da cidade, entregar na própria escola, ou para o representante do grupo de esportes do curso primário (o cracha com o número será distribuído na escola ou pelo grupo de esportes do curso primário).

Os estudantes da escola primária fora da cidade entregar na Secretaria da Associação esportiva da cidade de Inazawa, Shimin Centa, Ginásio de esportes de Sobue-cho e Heiwa-cho. (Em caso de fax ou correio, enviar para Secretaria da Associação esportiva da cidade de Inazawa.

- o comunicado com o número do cracha, será enviado (traze-lo no dia da Maratona).

(M) Masculino (F) Feminino

categoria	grupo	participantes	início	taxa
10 km maratona	1	(M) maiores do colegial	9:55 hs	¥2,000 (colegial ¥ 1,000)
	2	(M) maiores de 30 anos		
	3	(M)maiores de 40 anos		
	4	(M)maiores de 50 anos		
	5	(M) maiores de 60 anos		
	6	(F) maiores do colegial		
3km maratona	7	(F) maiores do colegial	11:09 hs	¥1,000
	8	(M) 3º. Ano ginásial	11:05 hs	gratuito
	9	(M) 2º. Ano ginásial		
	10	(M) 1º. Ano ginásial	11:34 hs	
	11	(F) 3º. Ano ginásial	11:09 hs	
	12	(F) 2º . ano ginásial		
	13	(F) 1º. Ano ginásial	11:38 hs	
2,5km maratona	14	(M) 6º. Ano primário	9:00 hs	
	15	(M) 5º. Ano primário	9:02 hs	
	16	(M) 4º. Ano primário	9:04 hs	
	17	(F) 6º. Ano primário	9:30 hs	
	18	(F) 5º. Ano primário		
	19	(F) 4º. Ano primário		
2,5km jogging	20	Acima do primário	10:00 hs	¥500 (primário gratuito)

Atendimento em Português

Serviço de informações aos estrangeiros em português da Prefeitura de Inazawa.

Atendemos também por telefone. (0587-32-1111 NAISEN 215)

*As consultas serão mantidas em plena confidência.

*As consultas são gratuitas

Hora : 10:00 às 12:00

Local : Prefeitura de Inazawa, 1º andar

Próxima consulta será no dia

1, 15 de setembro

Caso você queira consultar (em português ou em espanhol) nas outras datas, diferentes das escritas acima, poderá ligar para a Associação Internacional de Aichi

(052-961-7902)

Horário de atendimento : de segunda a sábado, das 10h às 18h